

# NAVICELLA

**PRESENTAZIONE  
ESAME CINEMA 4D**

**TEMA: Futurama**

Valeria Cocchi

Grafica 2B

2018

# FUTURAMA



## SOGGETTO:

il soggetto scelto per la composizione è la navicella del telefilm futurama.



## COMANDI:

Comandi utilizzati sono stati:

- Loft (corpo della navicella)
- sweep (cordolo)
- schiera (dettagli)
- estrudi
- smussa



## CONCEPT:

La navicella prodotta deve infine sembrare un grande giocattolo fatto di goma, per questo i colori sono spenti e i dettagli sono pochi.



## RISULTATO:





# COSTRUZIONE







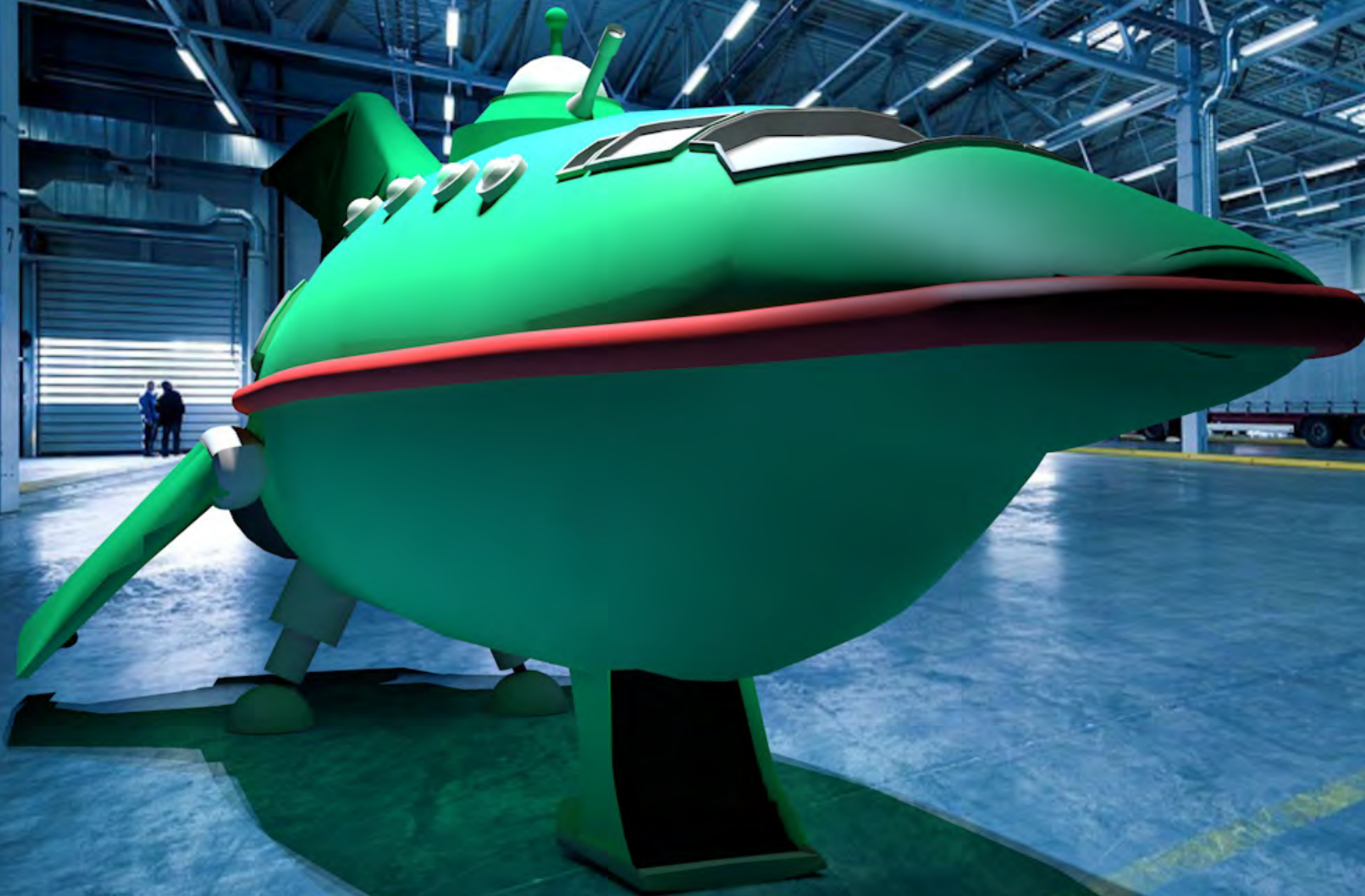
## COMPOSITING FOTOGRAFICO







# COMPOSITING FOTOGRAFICO

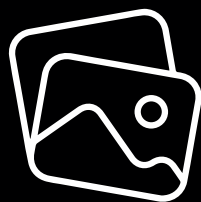






SET FOTOGRAFICO





LOCANDINA

RITORNA AL CINEMA  
IL 23 GIUGNO

# FUTURAMA

